

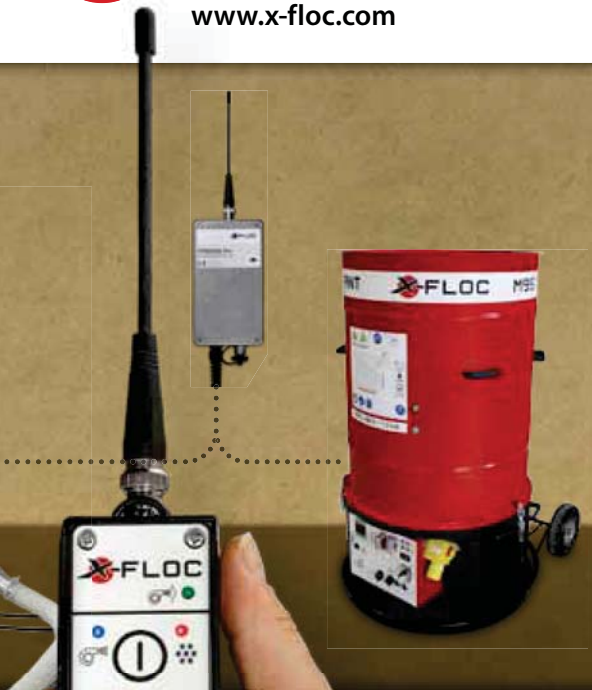
FFB2000-Pro

Framtidens fjärrkontroll för sprutmaskiner



www.x-floc.com

- Stor överförings-säkerhet
- Dubbelriktad digital radioteknik
- Exakta och individuella inställningsmöjligheter
- Låg vikt, robust och behändigt skal
- Integrerade laddningsbara batterier (NiMH, AAA) i handenheten



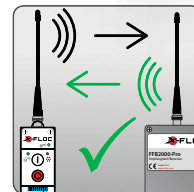
FFB2000-Pro förser sprutproffset med den digitala teknikens möjligheter och fördelar. Alla viktiga maskininställningar för sprutprocessen kan styras med fjärrkontrollen.

Doseringen av materialmängden och dimensioneringen av lufteffekten kann anpassas till den aktuella användningen. När tryckgränsen som kan ställas in på maskinen överskrids ges en optisk och akustisk signal. Beroende på användning kan dynamisk tryckstyrning och automatisk fränkoppling väljas. FFB2000-Pro är kompatibel med våra sprutmaskiner M99-DS-Pro, M95, EM300, EM400/440 och EM500.

Men den kan också anpassas för maskiner från andra tillverkare. Inställningarna för våra sprutmaskiner är förprogrammerade. Du kan dock alltid själv ändra maskintypen i parameterläget.

Sändar- och mottagarenhet utbyter digitala signaler med dubbelriktad radioteknik, d.v.s. signalvalideringar utbyts mellan de två enheterna. Detta ger en störningsfri drift. Mottagaren vidarebefordrar endast signaler som har validerats, och handenheten skickar nya signaler först när den tagit emot valideringen av föregående signal. Fyra väljbara radiokanaler medger parallell drift av flera FFB2000-Pro. De ger också möjlighet att byta kanal vid störningar eller andra radiosystem på platsen (t.ex. kranar eller betongpumpar).

När batteriet är tomt eller vid radiostörningar kan en handenhet också anslutas med en kabel.



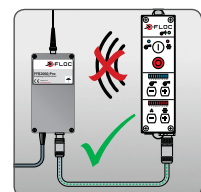
Dubbelriktad digital radioteknik



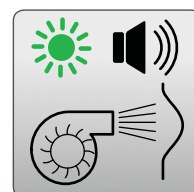
Fyra radiokanaler för byggarbetsplatser med störningar



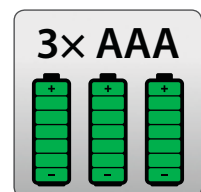
Kompatibel med X-Floc och andra maskiner



Kabelstyrning möjlig



Akustisk signal vid övertryck



3x AAA
Vanliga AAA-batterier i handenheten

Tekniska data

Överföringsfrekvens	434 MHz
Arbetstemperatur	-20°C till +40°C
Matningsspänning	24V DC
Handenhet	
Användningstid	up till 30 h
Område	> 100 m utan avbrott
Övertrycksignal	▶ LED (optisk) ▶ Varningsljud (akustisk)
Funktionsknappar	
Parametersteg	10
Justerbara parametrar:	
Radiokanaler	1 - 4
Tillslagsfördröjning material	0, 1, 2, ... 9 s
Frånslagsfördröjning luft	0, 1, 2, ... 9 s
Fördröjningstid autom. frånkoppling	0, 1, 2, ... 9 s
Reaktionstid för dynamisk tryckstyrning	50, 100, ... 500 ms
Skyddsklass	IP40
Anslutningar	
	▶ Kabelstyrning ▶ Laddningskontakt ▶ Antenn
Eltillförsel	3x AAA NiMH 800 mAh
Vikt	ca 400 g
Mått	ca 47 x 154 x 47 mm
Mottagare	
Skyddsklass	IP40
Anslutningar	
	▶ Styrledning till maskinen ▶ Kabelstyrning ▶ Antenn
Eltillförsel	24V DC (från sprutmaskinen)
Vikt	ca 765 g
Mått	ca 83 x 151 x 50 mm
Artikelkod	5154

Leveransomfattning

- ▶ 1 handenhet med bärrem
- ▶ 1 laddare
- ▶ 1 mottagare i metallhus med magnet
- ▶ 2 antenner
- ▶ Snabbstartsguide
- ▶ Komplet i skumklädd aluminiumväska

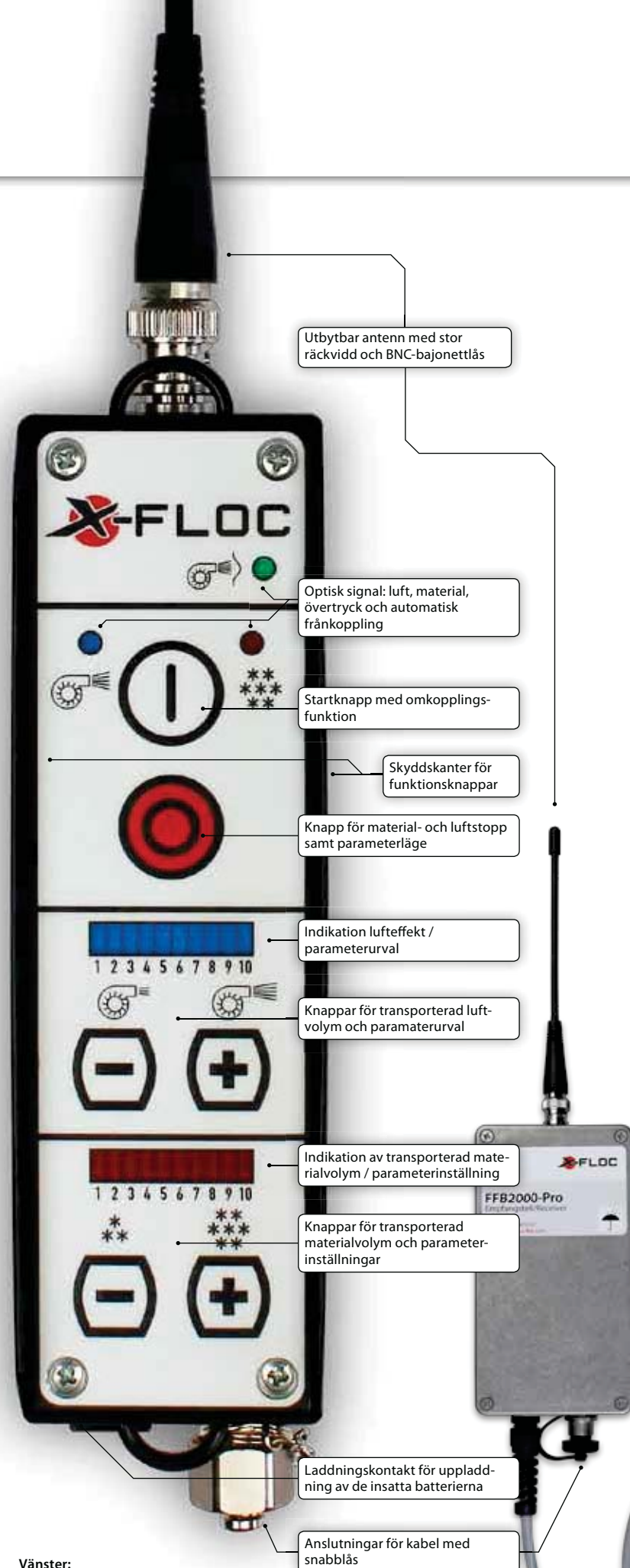


Anslutningskabel valfritt!

Stark magnet för flexibel infästning

Robust metallhus, skyddat mot damm och stänkvatten

Maskinanslutning med vridlås



Utbytbar antenn med stor räckvidd och BNC-bajonettlås

Optisk signal: luft, material, övertryck och automatisk frånkoppling

Startknapp med omkopplingsfunktion

Skyddskanter för funktionsknappar

Knapp för material- och luftstopp samt parameterläge

Indikation lufteffekt / parameterurval

Knappar för transporterad luftvolym och parameterurval

Indikation av transporterad materialvolym / parameterinställning

Knappar för transporterad materialvolym och parameterinställningar

Laddningskontakt för uppladdning av de insatta batterierna

Anslutningar för kabel med snabbblås

Vänster: handenhet, höger: mottagare