

FFB2000-Pro

Radio télécommande novatrice pour machine de soufflage



www.x-floc.com

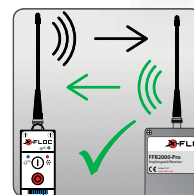
- Haute sécurité de transmission
- Radiotechnique digitalisée bidirectionnelle
- Possibilités de paramétrage précises et individuelles
- Poids faible et boîtier commode et robuste
- Accumulateurs interchangeables intégrés dans la commande manuelle (NiMH, AAA)



La FFB2000-Pro offre les possibilités et les avantages de la technique digitale moderne du professionnel de l'insufflation. Tous les réglages importants de la machine pour l'insufflation peuvent être commandés par la télécommande.

Le dosage des matériaux et la puissance de soufflage peuvent être adaptés à l'utilisation respective. Le dépassement d'un des seuils parcmètres dans la machine est signalé par un voyant et un signal acoustique. Selon l'utilisation, il est possible de sélectionner des commandes de pression dynamiques et une mise hors service automatique. La FFB2000-Pro est compatible avec nos machines de soufflage M99-DS-Pro, M95, EM300, EM400/440 et EM500. Elle peut toutefois être adaptée sur des machines d'autres fabricants. Les réglages pour nos machines de soufflage sont pré-paramètres. Vous pouvez toutefois modifier le type de machine de manière indépendante dans le mode de paramétrage.

Les unités de réception et d'émission échangent des signaux digitaux avec une technicité bidirectionnelle. C'est à dire que des actions de signaux sont échangés entre les deux appareils. Ceci assure un fonctionnement sans dérangement. Le récepteur ne fait que transmettre les commandes qui ont été confirmées et la commande manuelle ne transmet des signaux qu'après avoir reçu la confirmation de la commande précédente. Quatre canaux d'émission qui peuvent être choisis permettent l'exploitation parallèle de plusieurs FFB2000-Pro. Ils proposent également des possibilités alternatives en cas de sources de nombreuses perturbations et d'autres systèmes d'émission (p.ex. grues ou pompes à béton). En cas d'accus vides ou de perturbation de l'émission, la commande manuelle peut également être utilisées comme commande filaire.



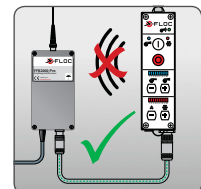
Radiotechnique digitale bidirectionnelle



Quatre canaux d'émission pour des chantiers avec des sources perturbatrices



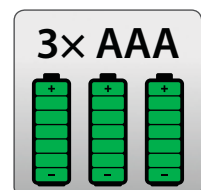
Compatible avec les machines X-Floc et d'autres fabricants



Commande par câble possible



Signal d'avertissement acoustique en cas de surpression



Accus AAA couramment disponible dans le commerce dans la commande manuelle

Données techniques

Fréquence de transmission	434 MHz
Plage de température de fonctionnement	-20°C bis +40°C
Tension d'alimentation	24V DC
Commande manuelle	
Durée d'utilisation	Jusqu'à 30 heures
Portée	> 100 m dans un espace dégagé
Signal de surpression	<ul style="list-style-type: none"> ▶ LED (optique) ▶ Signal sonore (acoustique)
Touches de fonctions	6 (clavier à effleurement)
Niveaux de paramétrage	10
Paramètres réglables :	
Canaux de transmission	1 - 4
Retard de mise en marche Matériel	0, 1, 2, ... 9s
Retard de mise hors marche Air	0, 1, 2, ... 9s
Durée du retard de l'arrêt automatique	0, 1, 2, ... 9s
Durée de réaction de la commande dynamique de pression	50, 100, ... 500 ms
Type de protection	IP40
Branchements	<ul style="list-style-type: none"> ▶ Commande par câble ▶ Prise chargeur ▶ Antenne
Alimentation électrique	3x AAA NiMH 800mAh
Poids	ca. 400g
Dimensions	ca. 47 x 154 x 47 mm
Récepteur	
Type de protection	IP40
Branchements	<ul style="list-style-type: none"> ▶ Circuit de commande de la machine : ▶ Commande par câble ▶ Antenne
Alimentation électrique	24V DC (de la machine de soufflage)
Poids	env. 765g
Dimensions	env. 83 x 151 x 50 mm
N° d'article	5154

- Contenu de la livraison
- ▶ 1 commande manuelle avec sangle
 - ▶ 1 bloc chargeur pour prise
 - ▶ 1 récepteur dans le boîtier métallique avec aimant
 - ▶ 2 antennes
 - ▶ Notice d'utilisation
 - ▶ Complet dans un coffret métallique pourvu de mousse

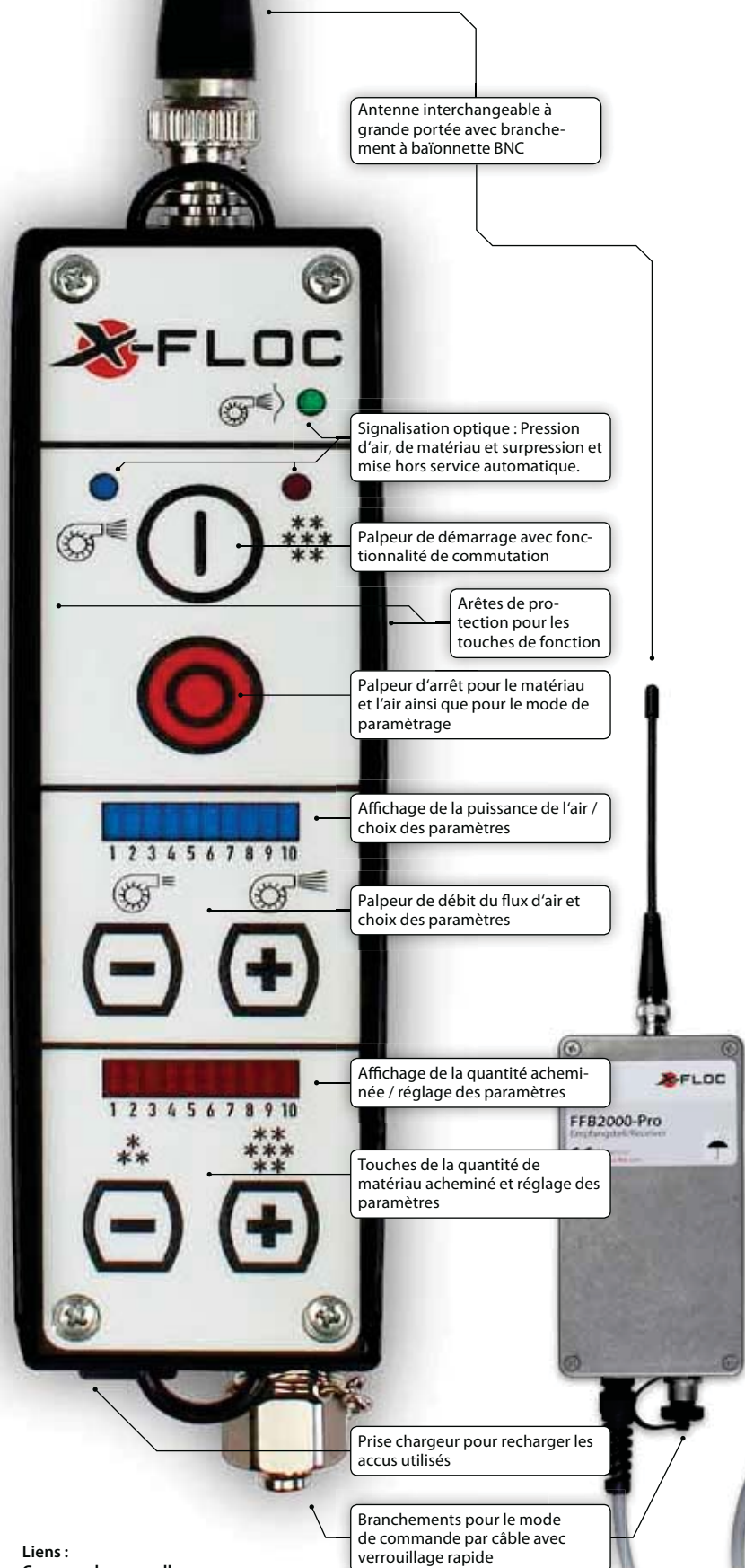


Câble de connexion disponible optionnel!

Aimant puissant pour une fixation flexible

Boîtier métallique robuste : Protégé contre la poussière et les éclaboussures d'eau

Branchement de la machine avec verrouillage rotatif



Antenne interchangeable à grande portée avec branchement à baïonnette BNC

Signalisation optique : Pression d'air, de matériau et surpression et mise hors service automatique.

Palpeur de démarrage avec fonctionnalité de commutation

Arêtes de protection pour les touches de fonction

Palpeur d'arrêt pour le matériau et l'air ainsi que pour le mode de paramétrage

Affichage de la puissance de l'air / choix des paramètres

Palpeur de débit du flux d'air et choix des paramètres

Affichage de la quantité acheminée / réglage des paramètres

Touches de la quantité de matériau acheminé et réglage des paramètres

Prise chargeur pour recharger les accus utilisés

Branchements pour le mode de commande par câble avec verrouillage rapide

Liens :
Commande manuelle
à droite : Récepteur