

FFB2000-Pro

Telemando innovador para
maquinas de insuflado



www.x-floc.com

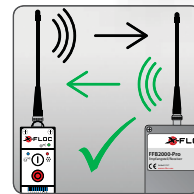
- Seguridad en la retransmisión
- Tecnología digitalizada bidireccional
- Ajustes precisos e individuales
- Peso ligero y carcasa robusta y manejable
- Baterías recargables y cambiables integradas en el mando (NiMH, AAA)



Con el mando FFB2000-Pro el aplicador profesional tiene la ventaja de operar con total autonomía. Todos los parámetros importantes de la máquina de insuflado son regulables desde el telemando.

La dosificación de material y la potencia de soplado se pueden regular según las necesidades de cada aplicación. En caso de rebasarse la presión de referencia dentro de la cavidad, el aplicador recibe señales luminosas y acústicas. Según la aplicación requerida, se puede ajustar una regulación dinámica de la presión o se puede ordenar una desconexión automática. El telemando FFB2000-Pro es compatible con nuestras máquinas de insuflado M99-DS-Pro, M95, EM300, EM400/440 y EM500. Pero también se puede ajustar a máquinas de otros fabricantes. Los ajustes del mando están parametrizados para nuestras máquinas. Sin embargo Ud. mismo puede cambiar dichas parametrizaciones, si así lo desea.

Los equipos del emisor y del receptor se intercambian señales digitalizadas con tecnología de telemando bidireccional. Eso significa que se intercambian confirmaciones de señal entre ambos equipos. Con ello aseguramos una operación del insuflado sin interrupciones. El receptor solo traslada órdenes que han sido confirmadas y el emisor solo emite señales nuevas, una vez que haya recibido la última confirmación. Utilizando 4 canales de radio se permite el trabajo con varios telemandos FFB2000-Pro a la vez. También se posibilita utilizar otros canales en caso de sufrir interferencias por ondas de radio debido a la posible presencia de otros telemandos (por ejemplo grúas o bombas de hormigón).



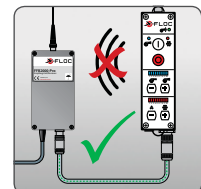
Tecnología digital bidireccional



Cuatro canales de radio para obras con interferencias



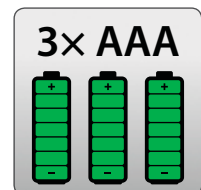
Compatible con máquinas X-Floc- y maquinaria de otras marcas



Posibilidad de conexión por cable



En caso de sobrepresión se emite señal acústica



Baterías estándar recargables AAA para el emisor del telemando.

Datos Técnicos

Frecuencia de retransmisión	434 MHz
Temperaturas de uso	De -20°C a +40°C
Tensión de alimentación	24V DC
Telemando Emisor	
Autonomía	hasta 30 h
Radio de alcance	> 100 m en campo abierto
Señal de sobrepresurización	▶ LED (óptica) ▶ Señal alarma (acústica)
Teclas de función	6 (teclado de lámina)
Niveles de parametrización	10
Parámetros regulables:	
Nº de Canales	1 - 4
Tiempos de retardo de accionamiento Material	0, 1, 2,... 9 s
Tiempos de retardo de apagado aire	0, 1, 2,... 9 s
Tiempo de retardo desconexión automática	0, 1, 2,... 9 s
Tiempos de reacción de la regulación dinámica de presión	50, 100,... 500 ms
Tipo de protección	IP40
Conexiones	▶ Mando de cable ▶ Enchufe de carga ▶ Antena
Alimentación de corriente	3x AAA NiMH 800mAh
Peso	Aprox. 400g
Medidas	Aprox. 47 x 154 x 47 mm
Telemando receptor	
Tipo de protección	IP40
Conexiones	▶ Cable a la máquina ▶ Mando por cable ▶ Antena
Alimentación de corriente	24V DC (de máquina de insuflado)
Peso	ca. 765 g
Medidas	ca. 83 x 151 x 50 mm
Nº de Artículo	5154

- Alcance del Suministro**
- ▶ 1 Telemando emisor con correa
 - ▶ 1 Cargador
 - ▶ 1 Telemando receptor con carcasa metálica e imán
 - ▶ 2 Antenas
 - ▶ Manual resumido
 - ▶ Maleta rellena de material de espuma



Cable de conexión es opcional!



Imán fuerte para sujeción flexible

Carcasa robusta metálica: Protegido contra el polvo y gotas de agua

Conexión de la máquina con cierre rotatorio

Antena de gran distancia recambiable con conexión de bajoneta BNC

Señalización óptica: Aire, material, sobrepresión y apagado automático

Teclado de arranque con función de interruptor

Cantos protectores para teclado funcional

Tecla para material, aire y parada así como modo parametrización

Piloto potencia de aire/Elección de parámetro

Teclas Caudal de aire y elección de parámetro

Piloto cantidad de material aportado/regulación de parámetro

Teclas cantidad de material y regulación de parámetro

Enchufe para cargar las baterías recargables

Conexiones para el modo de cable con cierre rápido

Izquierda: Telemando emisor;
Derecha: Telemando Receptor