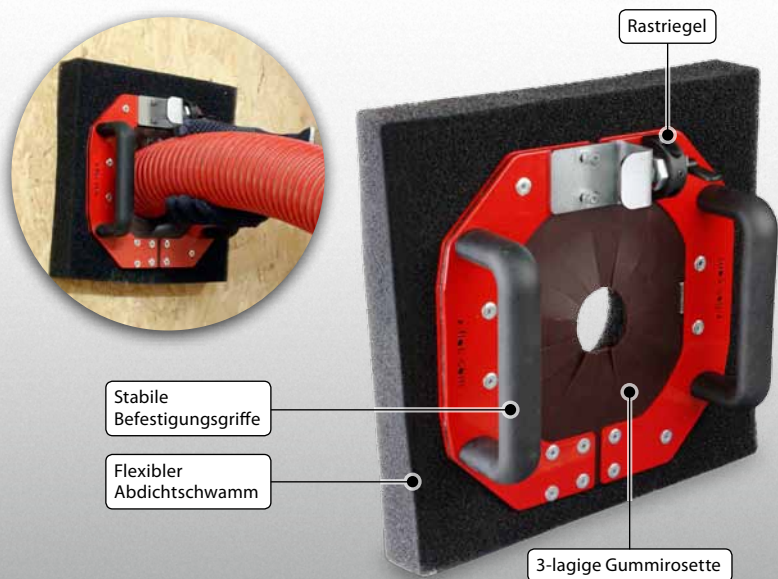


# Schlauchdurchführung zum staubfreien Einblasen

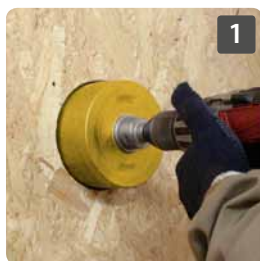


- ➔ Praktische Schlauchdurchführung zum Befestigen im Bohrloch mittels Klappmechanismus und Rastriegel
- ➔ Hände frei für die Arbeit mit dem Schlauch
- ➔ Selbstdichtend gegenüber Gefach mittels flexibler Abdichtung und an der Schlaucheinführung durch mehr-lagige Gummirosette

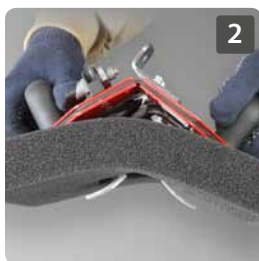


Klappmechanismus mit Rastriegel

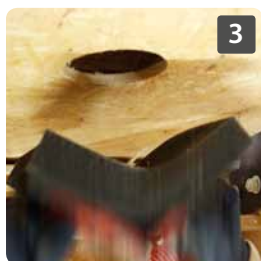
## Funktionsweise



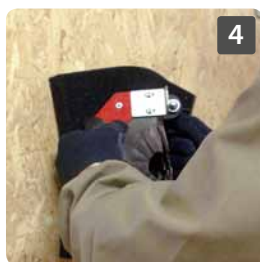
Einblasöffnung  $\geq 106,5$  mm herstellen



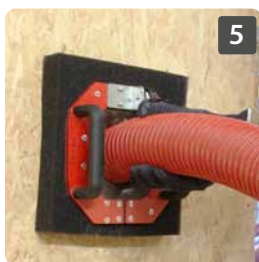
Rastriegel öffnen und Schlauchdurchführung einklappen



Schlauchdurchführung in Einblasöffnung einsetzen...



...und einrasten



Einblas Schlauch einführen




## Eigenschaften

- ▶ Einsetzbar bis zu einer Beplankungsstärke von  $s = 10 - 35$  mm oder  $s = 30 - 80$  mm
- ▶ Erforderliches Bohrloch  $\varnothing = 106,5$  bis  $120$  mm
- ▶ Verwendbar für Schlauchgrößen NW50/63/75/90 (2"/2 1/2"/3"/3 1/2")
- ▶ 3-lagige Gummirosette zur Abdichtung der Schlauchdurchführung
- ▶ Flexible Abdichtung zur Vermeidung von Staubaustritt aus der Einblasöffnung
- ▶ Ergonomischer Rastriegel zum einfachen Öffnen und Verriegeln/ Einhandbedienung
- ▶ Art.-Nr. 6737 (10 - 35 mm) oder 7006 (30 - 80 mm)

## Optionen

- ▶ Abdichtschwamm mit größerem Durchgangsloch (auf Anfrage)

## Zubehör

Bild	Beschreibung	Art.-Nr.
	Locksäge Profi $\varnothing 106,5/120$ mm komplett	6182/ 1869
	Locksäge mit Auswurfssystem $\varnothing 106,5/120$ mm komplett	4966/ 5282
	Verschlusskorken VK106	1948
	Verschlusskorken VK120	4671
	Verschlussstopfen VS106	4673
	Verschlussstopfen VS120	4674

## Skizze

